



Granulex Viewer

- ✓ Анализ и сравнение данных каталога при миграции с Microsoft AD на Linux
- ✓ Контроль точности переноса объектов и атрибутов между системами
- ✓ Упрощение работы администраторов благодаря интуитивному интерфейсу, быстрому поиску и поддержке разных типов каталогов

Granulex Viewer:

Ваш союзник в цифровой трансформации

Сделайте миграцию данных предсказуемой и безопасной с помощью инструмента, который создан профессионалами для профессионалов.

Изменения на рынке, масштабирование бизнеса и оптимизация процессов – всё это может потребовать перехода с одного технологического стека на другой. Одним из самых распространённых сценариев является миграция с платформы Microsoft на Linux, которая затрагивает всю ИТ-инфраструктуру компании.

Viewer

Сервер: dc01.granulex.test
Пользователь: cn=directory manager

Контекст: dc=granulex,dc=test

Область поиска: dc=granulex,dc=test

Тип объекта: Любой объект

Атрибут: ключевые атрибуты

Условие: Начинается

Значение: Введите значение

Вести запрос

Запрос LDAP

Поиск

Каталог

Поиск

Схема

dc=granulex,dc=test

accounts

alt

audit

automount

ca

certmap

clientautomationtasks

compat

dns

etc

gp

hbac

kerberos

Получено объектов: 23

dn: dc=granulex,dc=test

aci:

Разрешение: permission:Retrieve Certificates from the CA. Тип: write. Кому: ldap:///cn=Retr

Разрешение: permission:Request Certificate. Тип: write. Кому: ldap:///cn=Request Certificat

Разрешение: permission:Request Certificates from a different host. Тип: write. Кому: ldap:/

Разрешение: permission:Get Certificates status from the CA. Тип: write. Кому: ldap:///cn=Ge

Разрешение: permission:Revoke Certificate. Тип: write. Кому: ldap:///cn=Revoke Certificate,

Разрешение: permission:Certificate Remove Hold. Тип: write. Кому: ldap:///cn=Certificate R

Разрешение: Self can write own password. Тип: write. Кому: ap:///self. Атрибуты: userpassw

Разрешение: Users can manage their own SSH public keys. Тип: write. Кому: ldap:///self. Ат

Разрешение: Users can manage their own X.509 certificates. Тип: write. Кому: ldap:///self.

Разрешение: Users/managers can read basic token info. Тип: read, search, compare. Кому: ip

Разрешение: Users/managers can see TOTP details. Тип: read, search, compare. Кому: ipatoker

Разрешение: Users/managers can see HOTP details. Тип: read, search, compare. Кому: ipatoker

Разрешение: Managers can write basic token info. Тип: write. Кому: managedBy#USERDN. Атрибу

Разрешение: Managers can delete tokens. Тип: delete. Кому: managedBy#USERDN. Атрибуты:

Разрешение: Users can create self-managed tokens. Тип: add. Кому: ipatokenOwner#SELFDN. Ат

Разрешение: Anonymous read access to DIT root. Тип: read, search, compare. Кому: ldap:///ar

Разрешение: Anonymous read access to parentID information. Тип: read, search, compare. Кому

Разрешение: Authenticated read access to altSecurityIdentities information. Тип: read, sear

Разрешение: Anonymous read access to containers. Тип: read, search, compare. Кому: ldap:///

Разрешение: Admin can manage any entry. Тип: all. Кому: ldap:///cn=admins,cn=groups,cn=acc

Текст

Таблица

JSON

LDIF

При переносе данных из каталога Microsoft AD в каталог Linux объекты подвергаются преобразованию: это касается учётных записей пользователей, групп, членства пользователей в группах, а также множества других связанных между собой объектов и атрибутов. Поэтому важно проверить, как и насколько корректно были применены изменения в целевой системе после завершения этапа миграции. Доступ к «сырым» данным в том виде, в котором они хранятся в каталоге, помогает провести более тщательный анализ и своевременно обнаружить несоответствия или ошибки.

Однако работа с низкоуровневыми данными затруднена из-за отсутствия специализированных интерфейсов, которые могли бы упростить эту задачу.

Именно поэтому мы разработали Granulex Viewer – практичный и простой в использовании, но при этом полнофункциональный инструмент. Он позволяет администраторам и инженерам оперативно сравнивать низкоуровневые данные по всем параметрам одновременно в нескольких каталогах разных типов, а также значительно облегчает поиск, отображение и анализ информации о структуре каталога, его объектах и атрибутах.

Сложности миграции данных

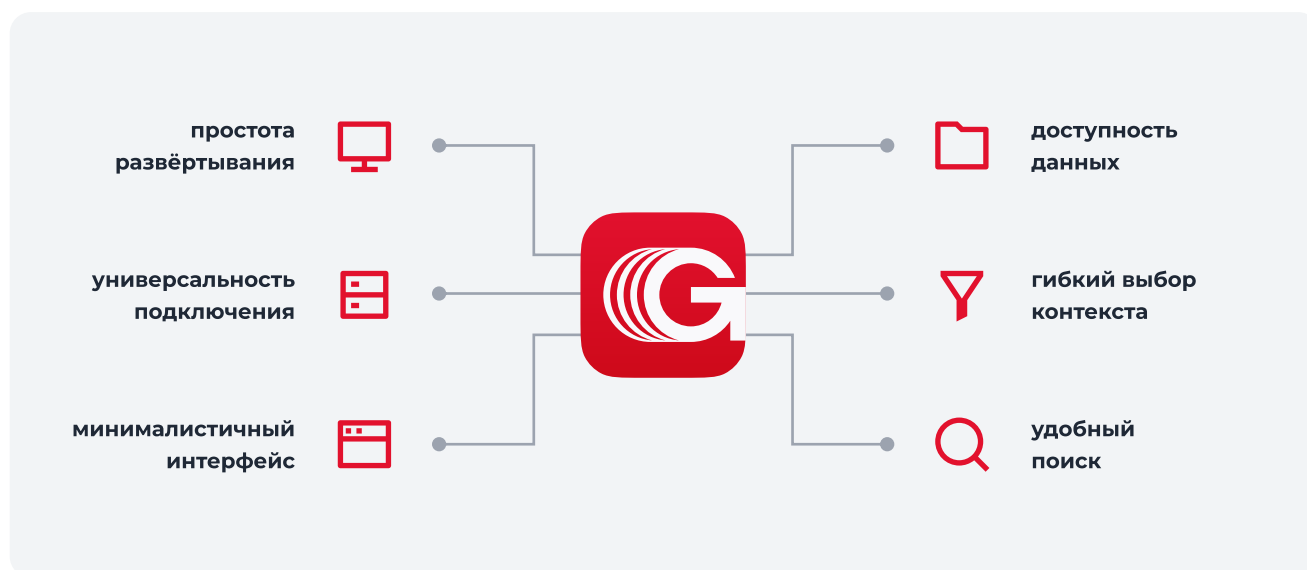


При переносе данных каталога из Microsoft AD в каталог на платформе Linux администраторам необходимо:

- Подключаться к исходному и целевому каталогам для анализа
- Сравнивать объекты и их атрибуты в обоих каталогах
- Контролировать корректность трансформации данных, особенно при работе с системами из разных технологических стеков

Granulex Viewer:

Ваш надёжный помощник в миграции



Granulex Viewer – это инструмент, созданный для упрощения работы администраторов и ИТ-инженеров. Почему Granulex Viewer – это удобно?

Простое развёртывание

Легко интегрируется на клиентское рабочее место без необходимости дополнительных настроек

Доступность данных

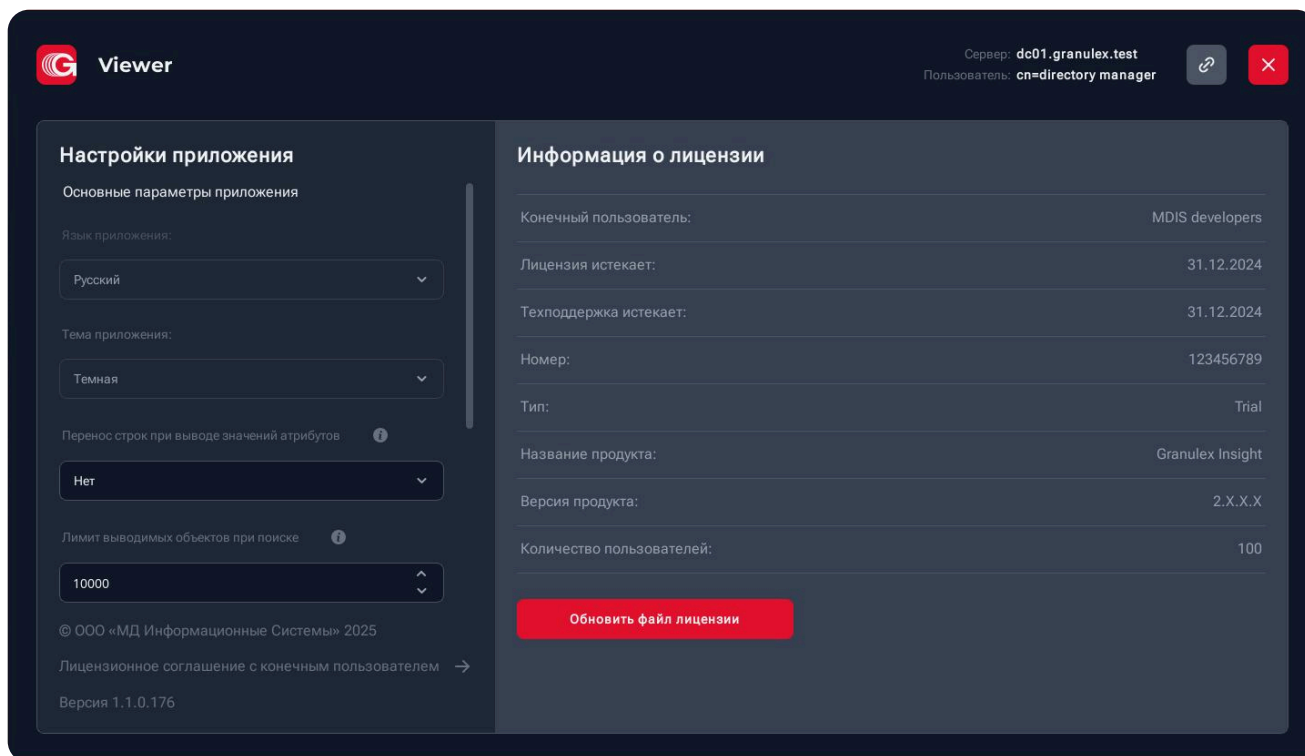
Все данные – под рукой. Granulex Viewer предоставляет доступ к любому разделу базы данных каталога, включая системные разделы и схему, отображает служебные и скрытые атрибуты, а также поддерживает разные форматы представления данных, такие как текст, таблица, JSON, LDIF. В отличие от штатных средств, Granulex Viewer делает работу с данными быстрой, удобной и точной.

Гибкий выбор контекста

Granulex Viewer позволяет задать область поиска объектов внутри выбранного контекста. Это сужает область поиска, повышает точность и ускоряет процесс нахождения нужных объектов, особенно при работе с большими каталогами.

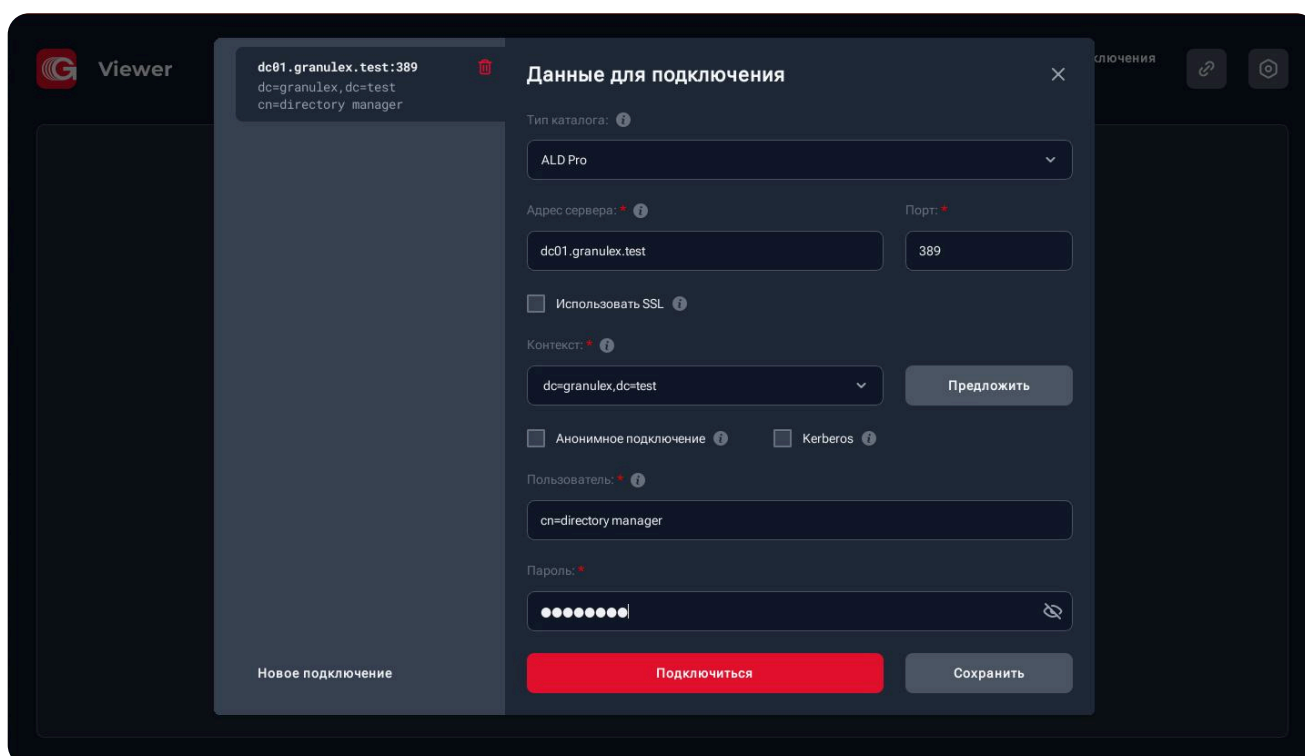
Эффективный поиск

Granulex Viewer позволяет быстро находить нужные объекты по заданным параметрам. С помощью интуитивного конструктора запросов можно наглядно задать критерии поиска, а также вручную ввести запрос в общепринятом формате LDAP. Результаты поиска выводятся в окне, что позволяет сразу оценить структуру и атрибуты объектов, в отличие от поиска через командную строку, где данные отображаются в виде списка. Это особенно полезно при работе с большими объёмами данных, так как позволяет администраторам гибко настраивать поиск и экономить время.



Минималистичный интерфейс

Интуитивно понятный и лаконичный дизайн для удобного анализа данных. Универсальность подключения: Работает одновременно, как с Microsoft AD, так и с различными типами каталогов на базе FreeIPA и Samba DC, например ALD Pro, Альт Домен, РЕД АДМ. Так же поддерживается Avanpost DS. В свежей версии Granulex Viewer реализован удобный диалог подключения. Каждое новое окно программы работает полностью независимо, позволяя одновременно подключаться к разным серверам и каталогам. Также система запоминает предыдущие подключения, что упрощает и ускоряет процесс входа.



Синергия Granulex Viewer и Granulex Recovery

Granulex Viewer и Granulex Recovery вместе обеспечивают предсказуемость и безопасность миграции каталога с Microsoft AD на Linux

Пример потенциального применения Granulex Viewer и Granulex Recovery

Предположим, администраторы крупной компании начали миграцию каталога с Microsoft AD на ALD Pro. Учётные записи первых 100 пользователей, а также группы и другие связанные с ними объекты были успешно перенесены. Пользователи начали работу с учётными записями ALD Pro, а команда администраторов с помощью Granulex Viewer проверила данные в обеих системах и подтвердила их полное соответствие.

Однако после миграции следующих 200 учётных записей возникли проблемы у уже перенесённых пользователей. Некорректно отразилось членство в группах, где состояли как первые 100, так и последующие 200 пользователей.

Для устранения проблемы был задействован Granulex Recovery. Администраторы сравнили данные в резервной копии ALD Pro, сделанной перед второй миграцией, с текущим состоянием каталога. Granulex Recovery поместил все найденные изменения в подробный дифференциальный отчёт. Команда тщательно проанализировала отчёт, идентифицировала нежелательные изменения и аккуратно откатила их, вернув объекты к состоянию перед второй миграционной сессией. Это позволило быстро устранить проблему для всех пользователей, которые уже работали в целевом каталоге.

Для дополнительной проверки и подтверждения соответствия данных нужному состоянию был снова использован Granulex Viewer. После этого администраторы продолжили миграцию с учётом исправленных ошибок.

**Granulex Viewer и Granulex Recovery:
Мощный дуэт, превращающий сложные процессы миграции
в контролируемые, предсказуемые и безопасные.**

Другие продукты линейки Granulex для миграции и управления каталогом предназначены как для тестовых так и для продуктовых сред:

Granulex Insight

- Мгновенная диагностика состояния репликации в режиме реального времени
- Отображение топологии домена, соглашений о репликации и их состояния
- Отслеживание ошибок и конфликтов репликации Linux-каталога и детальная информация о них

Granulex Generator

- Нагрузочное тестирование каталога Linux в тестовых средах
- Наполнение каталога любым количеством объектов различных типов
- Прогнозирование возможных рисков на этапе подготовки миграции

Таблица совместного использования Granulex Viewer и Granulex Recovery



Почему выбирают Granulex Viewer?

	Granulex	LDAPSoft	Softerra	Apache	NetTools	JXplorer	LEX	Утилиты одиночек*	Ldapsearch	ADSI Edit
Поддержка Linux-каталогов	✓	✓	✓	✓	✗	✓	✓	✓	✓	✗
Поддержка Microsoft AD	✓	✓	✓	✓	✓	✓	✓	✓	✗	✓
Графический интерфейс	✓	✓	✓	✓	✓	✓	✓	✓	✗	✓
Техническая поддержка	✓	✓	✓	✗	✗	✗	✗	✗	От вендора каталога	От Microsoft
Можно купить в России	✓	✗	✗	Откр. код	Бесплатно	Бесплатно	✗	Откр. код	Встроен в каталог	Встроен в каталог
Последний релиз	2025	2024	2024	2022	2023	2013	2016	2024-25	Встроен в каталог	Встроен в каталог

- **Актуальность:** Разработанный российскими программистами для решения задач в области разработки и тестирования собственных программных решений, продукт оказался актуальным и востребованным на российском ИТ-рынке.
- **Простота:** Granulex Viewer делает именно то, что заявлено, без лишних функций и сложностей. Благодаря продуманному интерфейсу и минималистичному функционалу, инструмент легко использовать без специальной подготовки.
- **Универсальность:** Инструмент поддерживает различные типы каталогов, включая Microsoft AD и Linux-каталоги, и решает множество задач в рамках анализа и сравнения данных. Помогает эффективно справляться с разнообразными вызовами в сложных процессах миграции и трансформации ИТ-ландшафта.
- **Доступность:** Granulex Viewer – это современный российский ИТ-продукт с профессиональной поддержкой. Он выгодно выделяется среди конкурентов благодаря богатому функционалу и ориентированности на российский рынок, что делает его удобным решением для локальных задач.

Контакты

123022, г.Москва, ул. 1905 года, д.7, стр. 1
+7 (495) 783-33-79
sales@granulex.ru
granulex.ru

